

9 /1 交流集電箱

LM-PVNJ-SV-9-202-SPU

技術仕様

製品名：交流集電箱 49.5KW/202V

販売元：晋広商事株式会社

製品型番：LM-PVNJ-SV-9-202-SPU

部材コード(ERP P/N)：—

定格仕様 9in1 交流集電箱/定格電圧 202V/ 回路最大電圧 40A/5.5KW9 台/産業用低圧 49.5KW適用
/単3 中性線欠相保護付漏電遮断器 300A

認証：3C

日付：2021.10.19

9/1 交流集電箱部材リスト：(5.5KW/202V)

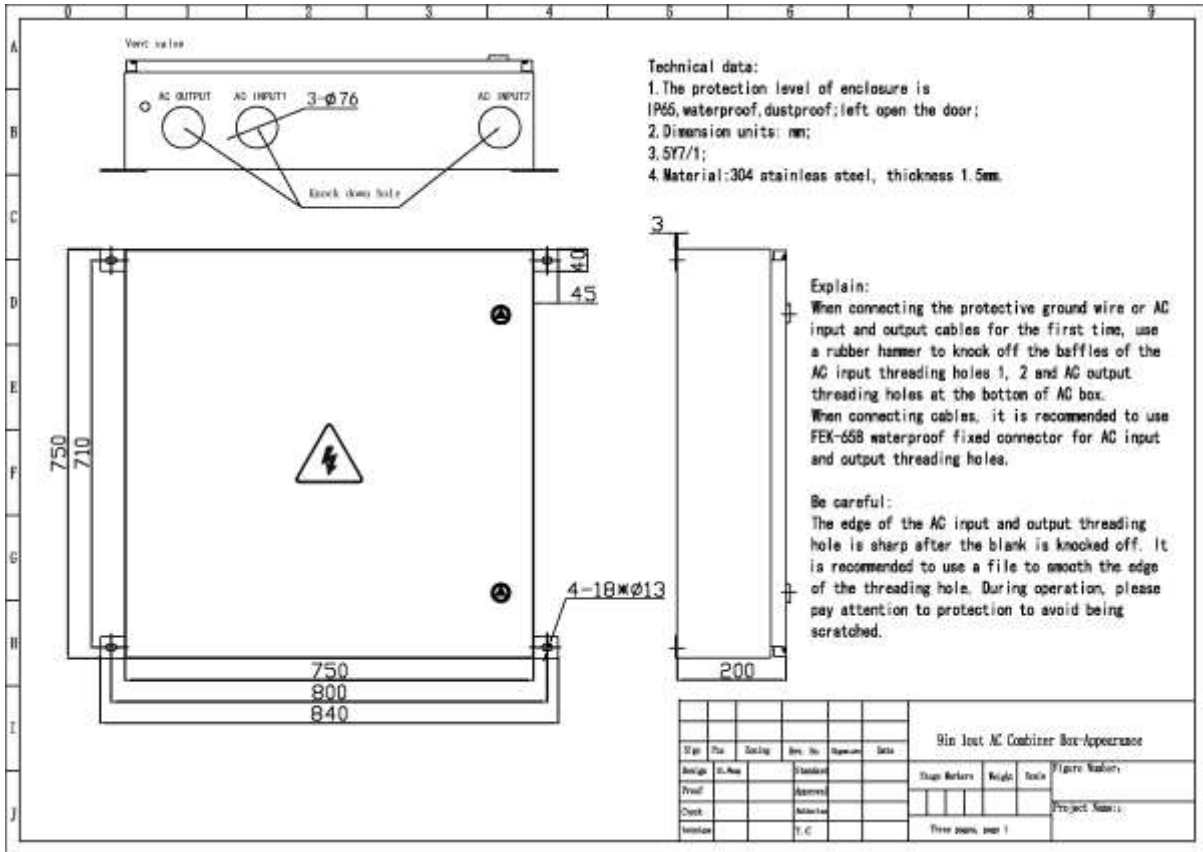
No	部品名	製品規格	数量	単位
1	入力遮断器	BM3-63M/3300 40A	9	個
2	出力遮断器 単3 中性線欠相保護付漏電遮断器	BM3L-400M/3330 300A	1	個
3	ステンレス鋼 1.5mm	LM-JLB-9/1	1	個
4	SPD(避雷器)	RPM-40/3P	1	個

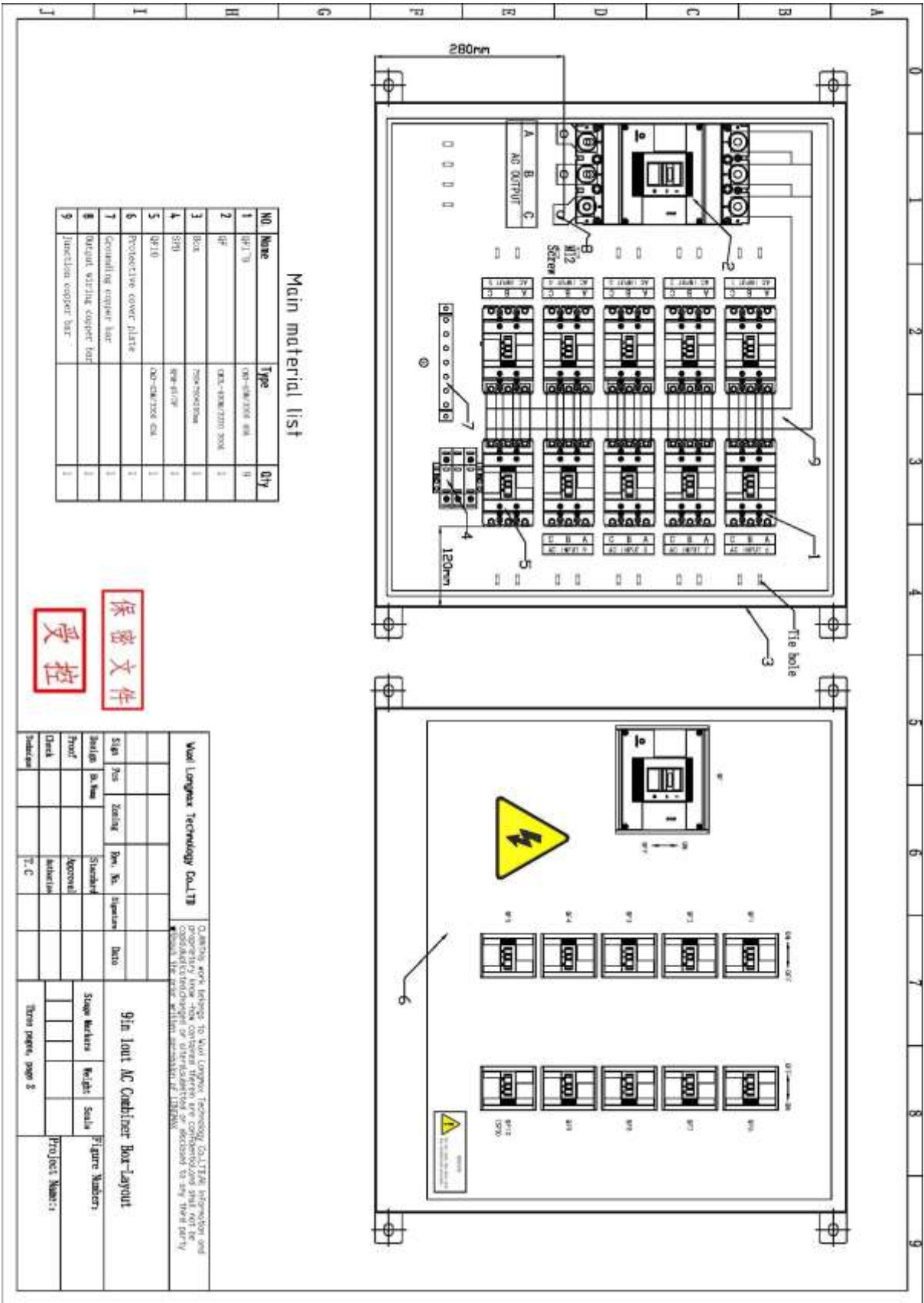
出力遮断機仕様 (欠相保護付漏電遮断器)

型式	BM3L-400M/3330 300A
フレーム	400AF
極数 (P) ・素子数 (E)	3P・3E
定格電圧 (V)	100/200 (最大 400V)
定格電流 (A)	300
最大動作時間	0.1 秒
定格感度電流	100/300/500mA
定格過電圧動作時間	1 秒
定格動作過電圧	135V
定格遮断容量 (KA)	50
引き出し方式	熱動電磁
標準接続方式	バー端子方式

9/1 交流集電箱技術仕様 (5.5KW/202V)

	型番	LM-PVNSV-9-202-SPU
性能仕様	定格入力電圧[VAC]	100/200
	最大回路電流[A]	40
	入力回路数	9回路
	入力遮断機	Icu:≥35KA, 3P3E 定格電流 40A
	最大出力電流[A]	300
	最大出力効率 (kW)	49.5
	過電流保護 (有/無)	有
	短路保護 (有/無)	有
	内部過熱保護 (有/無)	有
	SPD(避雷器)	Uc:385V, In:20KA, Imax:40KA, Up:1.8KV
	絶縁抵抗	>20MΩ
	絶縁強度 (出荷 1 s 試験)	2500VAC, 1MIN
	通信方式	無
接口仕様	入力線接続面積[mm ²]	ZC-YJV-0.6/1KV 3X16
	出力線接続面積[mm ²]	ZC-YJV-0.6/1KV 3X150
	接続方法	圧着
	出力接続数	1回路出力, 1回路アース
	アース線直径[mm ²]	≥16
使用環境	保管環境[°C]	-40°C~+70°C
	使用環境温度[°C]	-20°C~+50°C
	設置場所の標高	≤3000 米
	使用湿度	0 ~ 95%
	箱材質	1.5mm304 ステンレス鋼, 5Y7/1 色
	防水防塵保護等級 (J I S)	IP65
梱包	寸法 (幅×高さ×奥行)	750*750*200mm
	質量[kg]	52kg
	設置方法	架台、支柱、壁面
	単品梱包寸法[mm]	850*850*250
	重量[Kg]	約 55
	標準パレット/台数	6 台/立 2 台





Main material list

NO.	Name	Type	Qty
1	IP17B	CR1-18-1000-001	1
2	IP1	CR1-18-1000-001	1
3	Box	750-250027000	1
4	SH1	500-0170	1
5	IP10	CR1-18-1000-001	1
6	Protective cover plate		1
7	Grounding copper bar		1
8	Output wiring copper bar		1
9	Injection copper bar		1

保
密
文
件
受
控

Wai Longxun Technology Co., Ltd.				Drawing work belongs to Wai Longxun Technology Co., Ltd. Information and property here -how developed, drawn, or constructed- shall not be disseminated, copied, or reproduced in any form or by any means without the written permission of Wai Longxun Technology Co., Ltd.			
Sign	Pos	Position	Per. No.	Signature	Date	9in 1out AC Combiner Box Layout	
Shilder	in. No.			Shilder		Scale	Figure Number:
Draw				Approval		Weight	
Check				Signature		Scale	Project Name:
Designer				T. C.		Three pages, page 3	

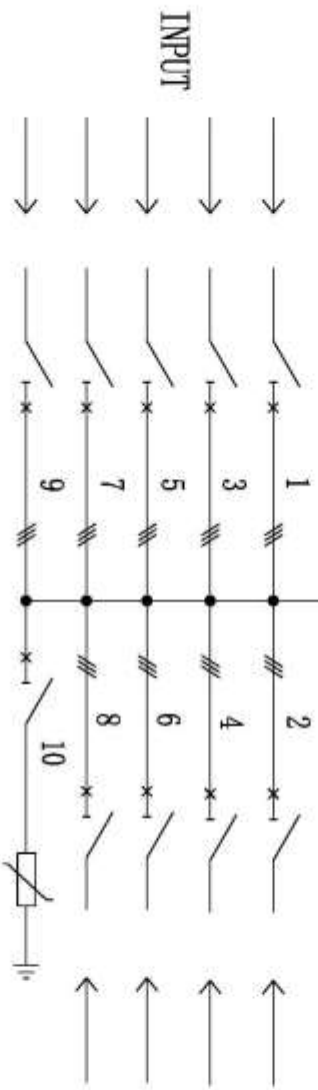
103W 202V

OUTPUT

QF: 3P 400AF/300AT

QF1~9: 3P 63AF/40AT

QF10: 3P 63AF/63AT SPD: RPM-40/3P



保密文件

受控

Wael Longmax Technology Co., LTD. is a company with belongs to Wael Longmax Technology Co., LTD. All information and property here-in contains therein are confidential and not be shared the user without the written permission of Wael Longmax Technology Co., LTD.

Sign	Pos	Zoning	Rev. No.	Signature	Date	Stage	Version	Weight	Scale	Figure Number	Project Name
Designer											
Project											
Drawn											
Checked											

9in 1out AC Combiner Box Single line Diagram

Three pages, page 3